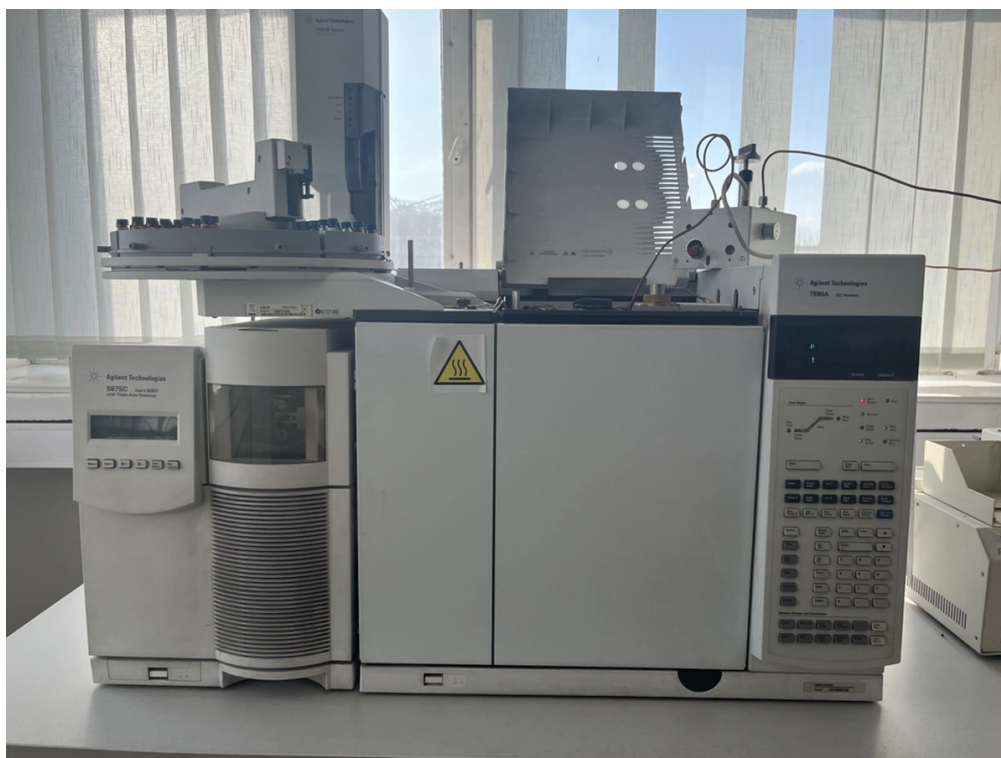


GC/MS



Opis techniczny:

GC/MSD to niezawodne narzędzie do badań zanieczyszczeń środowiska i żywności, analiz chemicznych i petrochemicznych, a także do analiz związków w badaniach toksykologicznych i farmaceutycznych.

Nazwa handlowa: 5975C GC/MSD

Więcej szczegółów: [equipment/gcms/](/equipment/gcms/)

Rodzaj dostępu: Zewnętrzna

Rodzaj akredytacji / certyfikatu: Nie dotyczy

Osoba kontaktowa: Jurek Krzysztof

Osoba kontaktowa - adres strony www: <https://skos.agh.edu.pl/osoba/krzysztof-jan-jurek-9273.html>

Jednostka odpowiedzialna: Katedra Analiz Środowiskowych, Kartografii i Geologii Gospodarczej

Grupa / laboratorium / zespół: Wydziałowe Laboratorium Geochemii Organicznej i Analiz Środowiskowych

Data ostatniej aktualizacji: 8 marca 2025 10:28

Rok wprowadzenia do użytkowania: 2007

Obszary badawcze IDUB:

(POB 3) Woda-energia-klimat: interdyscyplinarne podejście dla zrównoważonego rozwoju

Możliwości badawcze:

GC/MS Agilent 5975C umożliwia wykonywanie dokładnych pomiarów analitycznych oraz pozwala laboratoriom skrócić czas wykonania niezbędnych czynności konserwacyjnych. System GC/MS jest nieoceniony do oznaczania wielu substancji w złożonej matrycy, na przykład oznaczanie pestycydów w żywności, WWA i lotnych związków organicznych w wodzie, ftalanów, a także rozpuszczalników resztkowych w produktach farmaceutycznych.

Możliwości pomiarowe:

Oznaczanie jakościowe i ilościowe stosowane w analizach środowiskowych, badaniu żywności i wielu innych obszarach badawczych z granicą oznaczalności na poziomie nawet 1 fg IDL.

Warunki udostępniania infrastruktury:

Zlecenie zgodnie z Regulaminem WLGOiAŚ dostępnym na stronie <http://www.orgchem-lab.agh.edu.pl/>