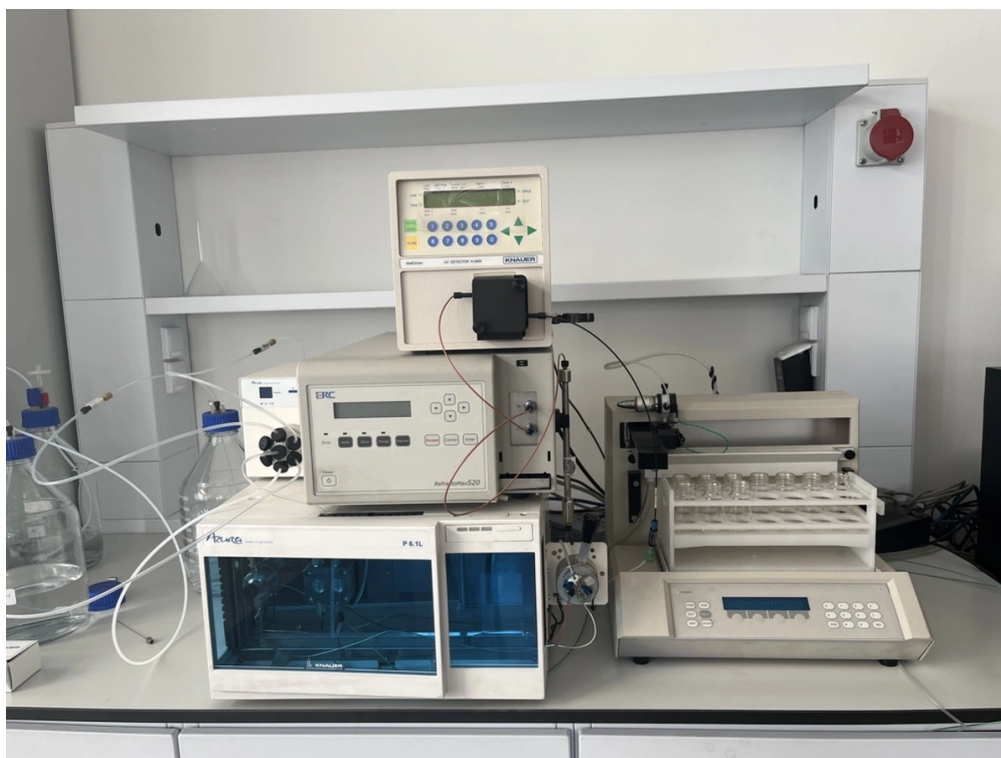


LC



Opis techniczny:

Chromatograf cieczowy z pompą izokratyczną i detektorem UV-VIS i RI wyposażony w ręczny dozownik próbek, zawór umożliwiający podawanie do 6 różnych eluentów oraz w kolektor frakcji. Zestaw jest sterowany poprzez program Clarity służący do zbierania danych oraz opracowania chromatogramów. Chromatograf pracuje w układzie faz odwróconych.

Nazwa handlowa: Chromatograf cieczowy z detektorami UV-VIS i refraktometrycznym

Więcej szczegółów: [equipment/lc/](/equipment/lc/)

Rodzaj dostępu: Zewnętrzna

Rodzaj akredytacji / certyfikatu: Nie dotyczy

Osoba kontaktowa: Kowalski Adam

Osoba kontaktowa - adres strony www: <https://skos.agh.edu.pl/osoba/adam-kowalski-1573.html>

Jednostka odpowiedzialna: Katedra Analiz Środowiskowych, Kartografii i Geologii Gospodarczej

Grupa / laboratorium / zespół: Wydziałowe Laboratorium Geochemii Organicznej i Analiz Środowiskowych

Data ostatniej aktualizacji: 24 maja 2023 14:22

Rok wprowadzenia do użytkowania: 2015

Obszary badawcze IDUB:

(POB 3) Woda-energia-klimat: interdyscyplinarne podejście dla zrównoważonego rozwoju

Możliwości badawcze:

Chromatograf ciekłowy pracujący w układzie faz odwróconych (kolumny z fazą stacjonarną RP18e) umożliwia oznaczenie nielotnych pestycydów, WWA, farmaceutyków z grupy niesterydowych leków przeciwzapalnych jak również polifenoli.

Możliwości pomiarowe:

Oznaczenie zawartości nielotnych pestycydów, WWA, farmaceutyków w próbkach wody

Warunki udostępniania infrastruktury:

Zlecenie zgodnie z Regulaminem WLGOiAŚ dostępnym na stronie <http://www.orgchem-lab.agh.edu.pl/>