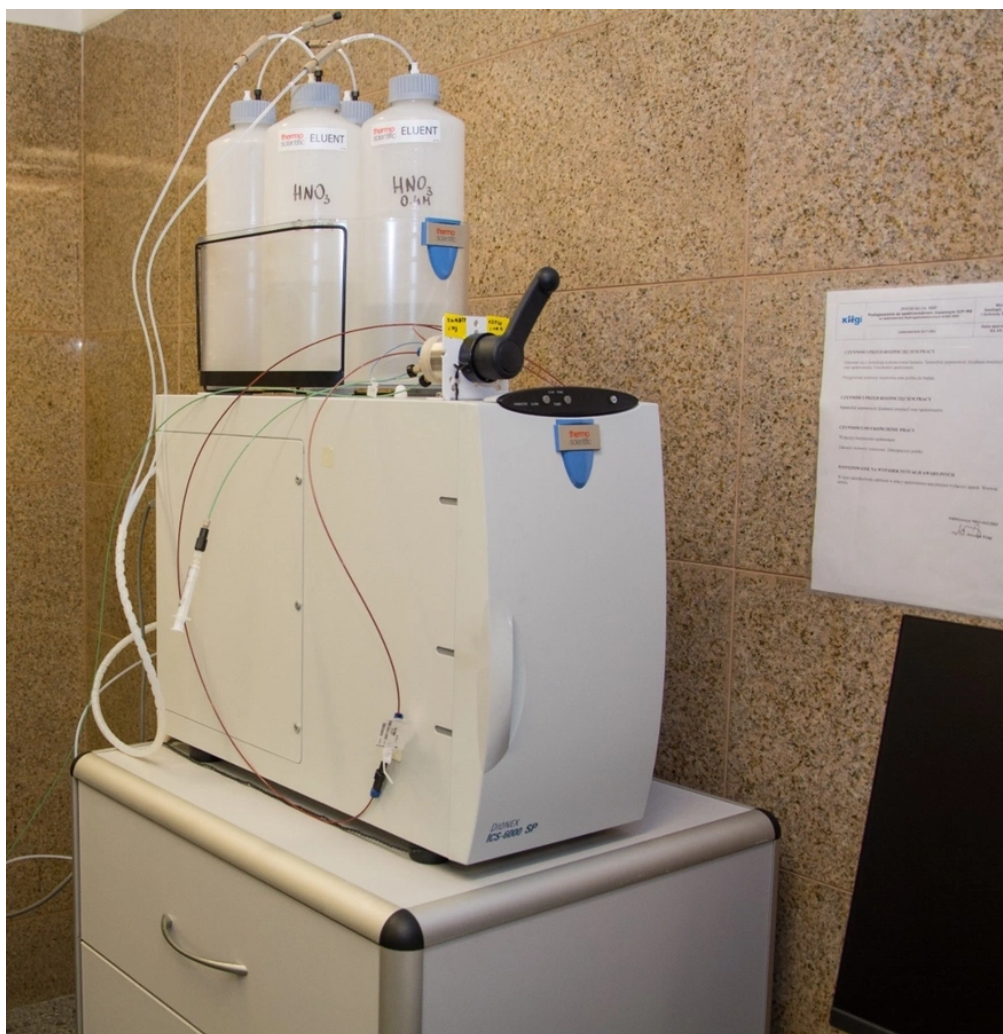


Pompa gradientowa do chromatografii jonowej Dionex ICS-6000



Opis techniczny:

System chromatograficzny Dionex ICS-6000 SP do rozdzielania chromatograficznego specjacji As, Cr, Sb, Se i ich ilościowego oznaczenia w sprzężeniu ze spektrometrią mas (ICP-MS):

Pompa gradientowa model SP z gradientem 4-składnikowym
Wbudowany próżniowy degazer eluentów
Zakres przepływu 0,001 - 10 mL/min
Zakres ciśnienia 0-35 MPa
Zestaw modułów organizacji i pneumatyki fazy ruchomej EO z zestawem butelek
Kolumna IonPac AS7 (2x250 mm)
Kolumna IonPac AG7 (2x50 mm)
Wysokociśnieniowy ręczny zawór nastrzykowy

Szczegóły można znaleźć na stronie: <https://www.thermofisher.com/order/catalog/product/22181-60001>

Nazwa handlowa: Dionex ICS-6000 SP

Więcej szczegółów: </equipment/pompa-gradientowa-do-chromatografii-jonowej-dion-2/>

Rodzaj dostępu: Zewnętrzna

Rodzaj akredytacji / certyfikatu: Nie dotyczy

Osoba kontaktowa: Kmiecik Ewa

Osoba kontaktowa - adres strony www: <https://skos.agh.edu.pl/osoba/ewa-kmiecik-5388.html>

Jednostka odpowiedzialna: Katedra Hydrogeologii i Geologii Inżynierskiej

Grupa / laboratorium / zespół: Laboratorium Hydrogeochemiczne

Data ostatniej aktualizacji: 27 maja 2023 15:17

Rok wprowadzenia do użytkowania: 2020

Obszary badawcze IDUB:

(POB 3) Woda-energia-klimat: interdyscyplinarne podejście dla zrównoważonego rozwoju

Możliwości badawcze:

Chromatografia jonowa w sprzężeniu ze spektrometrem mas znajduje szerokie zastosowanie w analizie środowiskowej. Daje ona ogromne możliwości w zakresie oznaczenia specjacji wybranych pierwiastków, po

zastosowaniu odpowiednich kolumn analitycznych, dobraniu eluentów oraz parametrów pracy aparatury badawczej.

Możliwości pomiarowe:

Zależnie od analizowanego parametru oraz matrycy próbki możliwy jest pomiar stężeń rzędu ng/L. Rutynowo granice oznaczalności wahają się od dziesiątych części µg/L do kilku µg/L.

Warunki udostępniania infrastruktury:

W ramach umów i zleceń po wcześniej akceptacji przez Kierownika Laboratorium. Badania wykonywane są wyłącznie przez upoważniony personel Laboratorium.